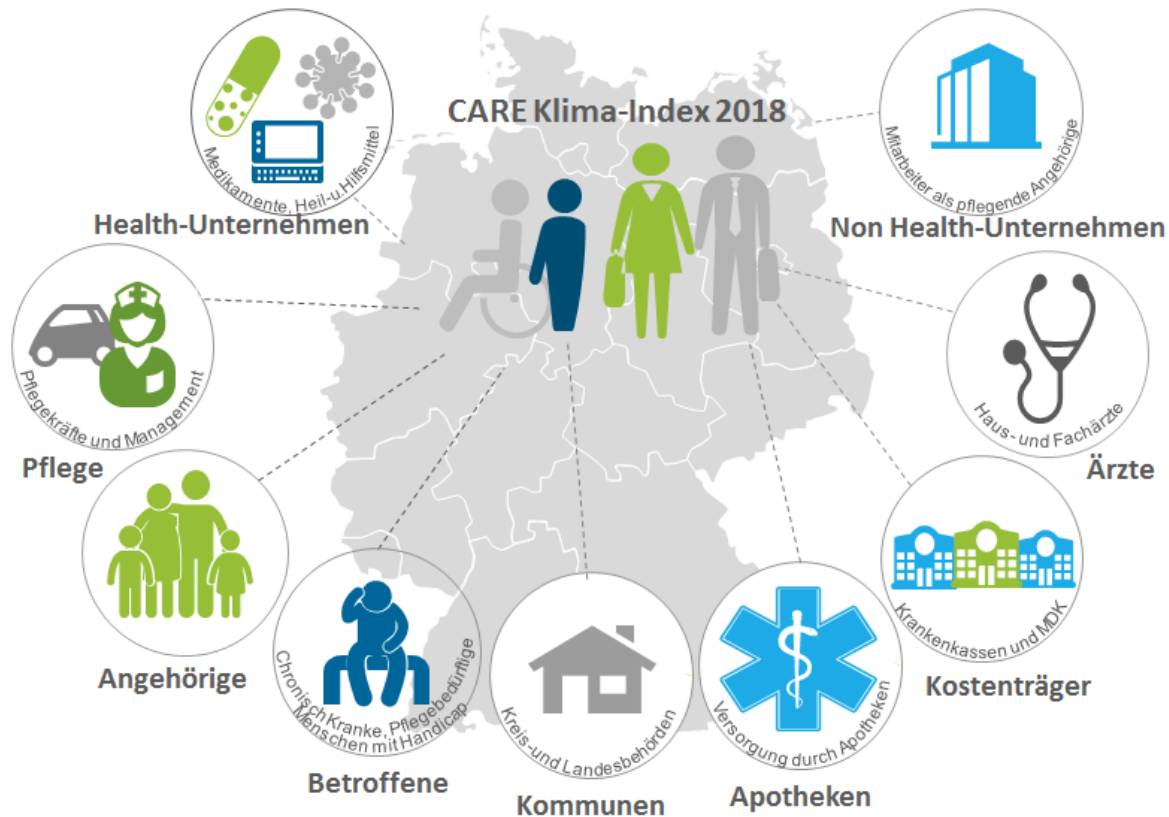


## CARE Klima-Index 2018

### Ganzheitliches Stimmungsbild zur pflegerischen Versorgung in Deutschland



24. September 2018

Liebe Kolleginnen und Kollegen,

auch in diesem Jahr möchten wir wieder die Stimmung in einem der größten Wachstumsmärkte unseres Landes beleuchten – dem Pflegemarkt.

Da die deutsche Wirtschaft mit dem ifo-Geschäftsklimaindex einen eigenen Frühindikator der Konjunkturentwicklung besitzt, der als Grundlage politischer und unternehmerischer Entscheidungen dient, verfolgen wir ähnliche Pläne für den Pflegemarkt. Wir möchten den Status und die Wahrnehmung aus der jeweiligen Sicht der Beteiligten transparent machen und aus der Gegenüberstellung dieser Einschätzungen relevante Ansatzpunkte für eine Weiterentwicklung des Pflegemarktes geben.

Psyma, unser Marktforschungspartner des Deutschen Pflorgetags, hat eigens hierfür den **CARE Klima-Index** entwickelt, der erstmalig zu Beginn dieses Jahres 2018 im Haus der Bundespressekonferenz in Berlin veröffentlicht wurde. Wir unterstützen diese vielschichtige Initiative, weil sie erstmalig Pflege-Basisinformationen und einen Marktentwicklungs-Indikator in ganzheitlicher Form liefert.

Im Rahmen dieses Index sollen im Zeitraum vom 1.09.-18.11.2018 wieder mindestens **2.000** Personen befragt werden: Professionell Pflegende, Pflegende Angehörige, Pflegebedürftige, Ärzte, Apotheker, Kostenträger, Mitarbeiter der Health-Industrie (Pharma, MedTech, Heil- und Hilfsmittel) und 'Non Health'-Industrie (Automobil-, IT, Konsumgüter etc.) sowie Kommunen und Verbände.

Inhaltliche Bestandteile des CARE Klima-Index werden sein:

- Öffentliche Wahrnehmung und aktuelle Rahmenbedingungen
- Qualität in der Pflege und Personalsituation
- Versorgungslandschaft
- Innovationen
- Wirtschaftliche Situation und Finanzierung

**Im Zuge dieser Befragung ist es erstmals möglich, Vergleichswerte im Zeitverlauf abzubilden und aufzuzeigen, ob und wie sehr sich die Stimmung im Pflegemarkt verändert.**

Nutzen Sie die Gelegenheit, mit Ihrer persönlichen Sicht bzw. der Sicht Ihres Berufsstands zum CARE Klima-Index 2018 beizutragen.

Hier geht es direkt zur Umfrage:

<https://www.psyma-surveys.com/uc/cki2018/>

Als Dankeschön für Ihre Teilnahme stellen wir Ihnen im Anschluss an die Veröffentlichung des CARE Klima-Index gerne die Kernergebnisse zur Verfügung.

Lassen Sie uns auch weiterhin gemeinsam den „Zukunftsmarkt Pflege“ gestalten.

Herzliche Grüße,  
Ihr



Franz Wagner  
Präsident  
Deutscher Pflegerat